

TECHNICKÁ ZPRÁVA (DPS)

VYPRACOVAL:	Ing.Jiří Průša & Petr Bürger DiS ATELIER A02 Spol. s.r.o. Čechova 59 České Budějovice
INVESTOR:	Kraj Vysočina, Žižkova 57, Jihlava
STUPĚŇ:	Dokumentace pro stavební povolení
DATUM:	9/2022

1. Úvod

Projekt řeší na úrovni dokumentace pro realizaci stavby elektroinstalaci slaboproudou v rozsahu strukturované kabeláže, pozemní příjem televize, vstupní systém telefonů, elektrickou zabezpečovací signalizaci výše uvedené stavby. Byl zpracován podle podkladu stavebního řešení, místního šetření, požadavku hlavního projektanta, ostatních profesí, požadavku uživatele a ČSN.

Je-li v textové či výkresové části dokumentace uveden výrobní název výrobku, zařízení či technologie je tím určen standard prvku.

Zhotovitel je oprávněn navrhnout jiné, technicky a kvantitativně srovnatelné řešení. Na tuto skutečnost musí upozornit a popsat tu část, kde toto jiné řešení navrhuje a prokázat vymezením technických parametrů řešení, které použil, že jím navržené materiály nebo výrobky jsou technicky a kvalitativně srovnatelné nebo lepší.

Veškerá zařízení uvedená v předkládané dokumentaci je nutno chápat jako informativní a referenční zařízení určující minimální technický standard resp. základní technické vlastnosti. Volba konkrétních zařízení pro realizaci včetně odpovědnosti za jejich shodnost s českými normami, bezpečnostními předpisy a jinými zákonnými ustanoveními je na dodavateli a podléhá schválení investora.

Dodávka slaboproudých systémů bude obsahovat všechny potřebné části - hardware, software, propojovací kabely, příslušenství, práci a požadovanou dokumentaci. Veškeré dodané zařízení bude nové a bude pocházet od jednoho dodavatele plně zodpovědného za vzájemnou kompatibilitu jednotlivých součástí. Specifikované systémy budou dodány, instalovány, testovány, zprovozněny a předány uživateli v plně provozuschopném stavu. Systémy musí splnit všechny vlastnosti uvedené v projektové dokumentaci, tyto jsou uvedeny jako minimálně přípustné. Dodavatel musí zajistit návaznosti na stávající systémy.

Projekt neřeší: MP (monitoring prostředí výstavních místností a depozitářů)

2)Slaboproud:

a) Elektronická zabezpečovací signalizace (EZS)

V objektu bude dle požadavku instalována elektrická zabezpečovací signalizace, která je určena pro ochranu nežádoucího vstupu nebo pokusu o vstup do objektu. EZS bude instalována ve vnitřních prostorách a musí odpovídat ČSN EN 50 131 třída II – vnitřní všeobecné prostředí. Pro ochranu objektu budou navrženy magnetické kontakty, které budou osazeny na oknech a doplněny pohybovými PIR detektory. Ústředna EZS osazena v technické místnosti – stávající technologie bude přesunutá do místnosti šaten pod schody 1.15. Ovládání systému bude pomocí LCD klávesnice, která je osazena ve vstupní chodbě a nově budou osazeny dvě klávesnice – jedna v novostavbě chodbě 1.20 a ve stávající objektu 2np m.č. 2.01. Pro přístavbu a

rekonstrukci objektu bude ve stávající části osazen expandér pro napojení nových zařízení v rekonstruované a nové části objektu, napojení expandéru bude provedeno na stávající přívod dle místních podmínek. Objekt je napojen na službu Policie, tento systému musí být zachován a po přemístění revidován.

Do všech vstupu budou umístěny magnetické kontakty dále do prostor oddělující návštěvníky s prostory kam má přístup jen personál. Magnety budou dále umístěny na oknech ve výstavních prostorech a v přízemí všude. Do místností umístit pohybová čidla , čidla tříštění do expozice, kde jsou okna.

Kontrolované vstupy a otvory do objektu (kompletní plášťová ochrana). Signalizace na mobilní telefon a zvuková vnitřní a venkovní. Systém bude před objednáním vzorkován a odsouhlasen s investorem.

b) Kameraný systém (CCTV)

Kamery CCTV IP jsou instalovány zejména v prostorách :

- vnitřní prostory
- venkovní plochy

Centrální monitorovací pracoviště je nyní umístěno v recepci, tento systém bude zachován a přemístěn do serverovny, kabely naspojovány- případně dle místních podmínek vybrané nataženy nově. V řešených prostorech budou stávající kamery demontovány a provedeno nové napojení ukončené v krabičce, pro osazení IP kamer, ty budou předmětem dodávky investora. Systém bude v provedení IP. Bude využito kabeláže STP cat. 6a, napájení PoE. Kabely ukončeny na patch panelech.

Provoz kamerového systému bude v souladu s dotčenými zákony, zejména zákonem na ochranu osobních údajů a zákoníkem práce. Kameraný systém bude registrován na ÚOOÚ, registraci provede správce.

Rozvody provedeny kabely STP cat 6a v trubkách v SDK nebo kabelových žlabech.

Foto stávajícího místa přívodu kamer:

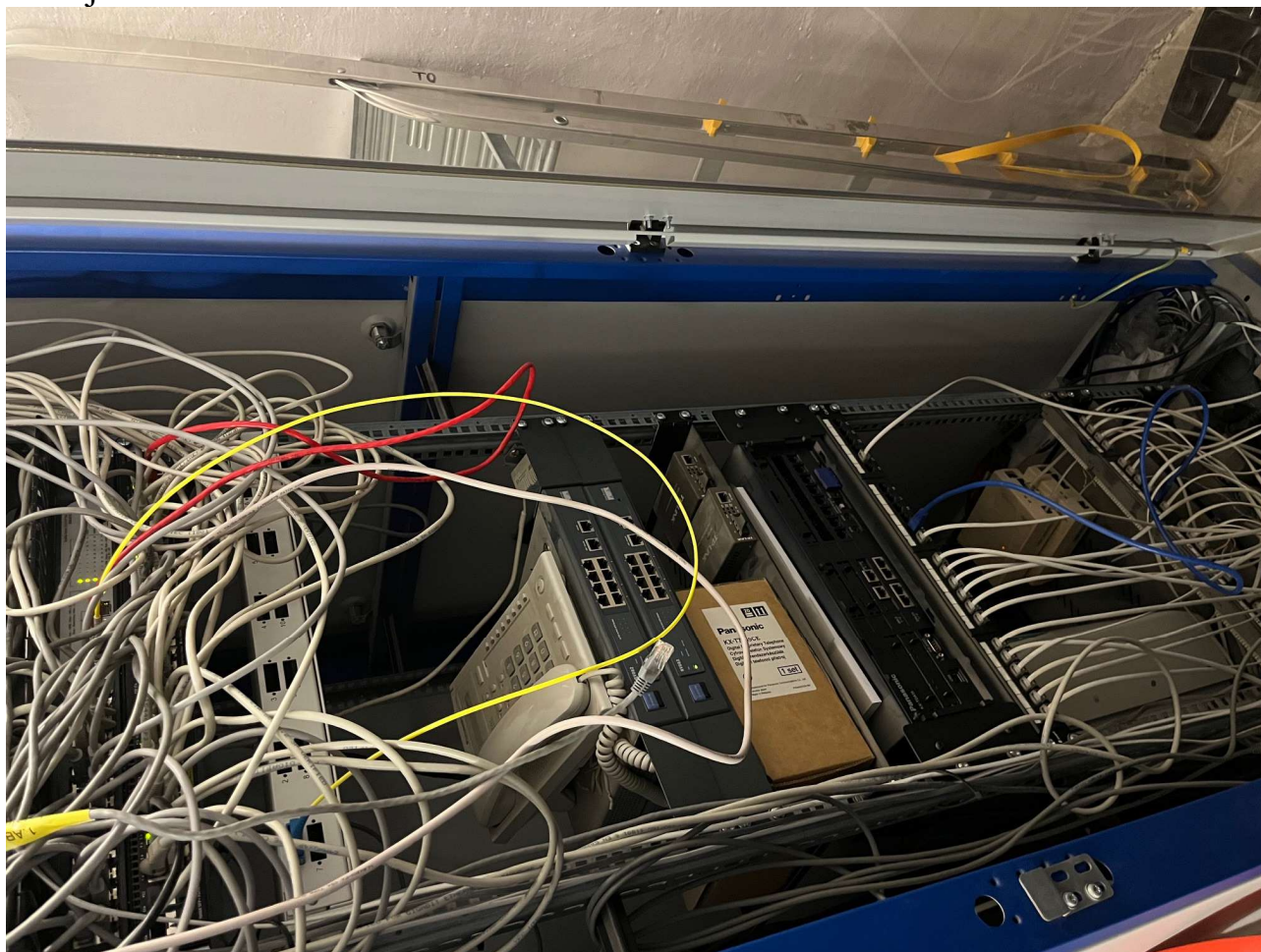


c) Strukturovaná kabeláž - SK

Bude připravena v rozsahu kanceláří, šatny apod a pro zařízení která tuto připravenost vyžadují. Kategorie rozvodů STP cat 6a, rozvody vedeny v trubkách pod omítkou do místa serverovny, kde budou napojeny do hlavního RACKu 48U-stávající RACK. Stávající RACK bude propojen optickým kabelem s novým RACKem 2 v novostavbě m.č. 2.19. Propoj bude proveden optickým kabelem 4 VL SM v microtrubičce. Z RACKu2 budou napojeny datové zásuvky 1xRJ45 a 2xRJ45 kabelem STP cat 6A. Rozmístění zásuvek je patrné z projektové dokumentace. Kabely v Rackách budu ukončeny na patch panelech a přívod v optické vaně. Ve stávajícím RACKu osazena stávající telefonní ústředna, dle informace se jedná o zastaralé zařízení a bude osazena nová telefonní ústředna v provedení IP. Dále bude provedeno propojení optického kabelu 4VL SM na hranu sousedního nového objektu – ukončit s rezervou v místnosti 2.17 a dále proveden propoj do RACKu u zasedací místnosti.

Umístění a počet zásuvky budou před započetí montáže odsouhlaseny s investorem a upřesněny pozice dle interiérů. Systém bude před objednáním vzorkován a odsouhlasen s investorem.

Stávající RACK:



d) Elektrická požární signalizace (EPS) – viz samostatný projekt

e) Měření a regulace – není předmětem této PD

f) Vstupní systém

U vstupu do novostavby bude osazeno vstupní tablo, el.zámek na dveřích. Telefony budou osazeny v kancelářích a dle projektové dokumentace, systém bude v provedení audio, rozvody provedeny kabely JYTY 4x1 + 2x1 pod omítkou v trubkách.

Přepojení a přemístění stávajícího tabla v recepci do nové recepcce.



g) Systém invalidů

V objektu bude instalován systém invalidů v místnosti WC invalidé , signalizace optická a akustická bude osazena před vstupem na WC. Rozvody provedeny kabely CXKH-R 3x1,5 pod omítkou.

ELEKTROINSTALACE PROVEDENA DLE ČSN

Soupis použitých norem:

Veškeré montážní práce – elektro, budou provedeny dle platných norem ČSN s ohledem na nutnost dodržení evropských předpisů a standardů a dodržení bezpečnosti práce.

České Budějovice 9/2023

Vypracoval: Ing. Jiří Průša & Petr Burger DiS.

Ateliér A02 s.r.o.

Čechova 59

370 01 České Budějovice